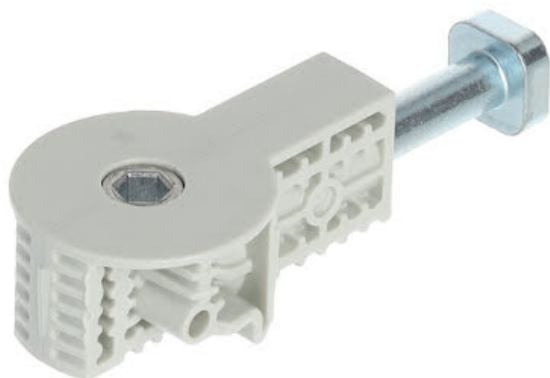


## Italiana Ferramenta Quick Tech Raccord plan de travail Ø35mm M8x64

### Paramètres

Catalogue page

14.22



### Description du produit

Italiana Ferramenta Raccord rapide de plan de travail Quick Tech Ø35 a été conçu pour assembler deux plans de travail ou panneaux. Il se compose de deux parties : un corps principal avec goujon de serrage M8x64, M8x100 ou M8x150 ; un capuchon rond adapté à la tête de la cheville. L'installation est rapide et simple, car les deux parties ne tombent pas une fois mises en place. La fixation est facilitée par l'utilisation d'une clé Allen S6 mm, ou mieux encore, d'un tournevis sans fil. Convient pour les plans de travail et les panneaux d'une épaisseur minimale de 25 mm. Caractéristiques principales : Connexion et serrage très rapides des panneaux entre eux Installation facile dans un trou de Ø35 mm

### Autres images



### Article similaire

Riex JC31 Raccord de plan de travail, L65 mm

F001822



**Riex JC31 Raccord de plan de travail, L120mm**

F001823



**Riex JC31 Raccord de plan de travail, L150 mm**

F001824



**Italiana Ferramenta Quick Tech Raccord plan de travail ø35mm M8x100**

F010485



**Italiana Ferramenta Quick Tech Raccord plan de travail ø35mm M8x150**

F010486



## Composants

**Italiana Ferramenta Quick Capuchon D35**

F002701



Dessin 2D

